

PL61

Assentador de Tubos



Motor

Modelo do Motor	Cat® C6.6 ACERT™	
Potência Líquida – ISO 9249	93 kW	125 HP

Pesos

Peso Operacional	17.000 kg	37.480 lb
------------------	-----------	-----------

Capacidade de Levantamento

Capacidade de Levantamento no Ponto de Inclinação – ISO 8813	18.145 kg	40.000 lb
--	-----------	-----------

Características do Assentador de Tubos PL61

Estrutura

Fundições de aço e chapas de aço pesado são soldadas para garantir uma estrutura rígida e inteiriça. As estruturas são projetadas para durarem por toda a vida útil prolongada.

Compartimento do Operador

O compartimento do operador oferece excelente visibilidade e mais conforto. As características opcionais incluem assento totalmente ajustável com suspensão a ar, ar-condicionado com cabina fechada, controles eletro-hidráulicos, sistema de monitoramento avançado e baixo nível de ruído para proporcionar uma operação confortável.

Motor

O motor Cat C6.6 ACERT atende aos padrões de emissões mundiais e oferece excelente desempenho do motor, eficiência de combustível e grande durabilidade.

Trem de Força

O comando hidrostático com controle eletrônico proporciona uma modulação precisa para operações rápidas e suaves, mais facilidade de manobra e conforto na operação para ajudar a aumentar a produtividade.

Material Rodante Reforçado

O material rodante reforçado é projetado para fornecer maior vida útil em condições abrasivas, em encostas e terrenos rochosos e irregulares.

Conteúdo

Assentador de Tubos.....	3
Compartimento do Operador	4
Controles de Implemento e Direção	5
Cabina Fechada.....	6
Motor e Trem de Força.....	7
Estrutura	8
Material Rodante	8
Tecnologias Integradas	9
Sustentabilidade	9
Facilidade de Manutenção.....	10
Segurança.....	11
Renomado Suporte do Revendedor Cat.....	11
Especificações do PL61	12
Equipamento Padrão do PL61	15
Acessórios Obrigatórios e Equipamento Opcional do PL61.....	15



Projetado para superar as mais exigentes condições de trabalho. A potência e versatilidade aumentadas do PL61, combinadas com resistentes componentes, são projetadas para as mais variadas e rigorosas condições de trabalho. Esta máquina oferece a confiabilidade e a durabilidade esperadas dos assentadores de tubos Cat.

Assentador de Tubos

Componentes Robustos e Integrados

Guinchos

O projeto do guincho reforçado funciona com a hidráulica da máquina, proporcionando maior produtividade. Os sistemas de tração da lança e do gancho são acionados por guinchos hidráulicos independentes. Os freios de discos a óleo proporcionam uma operação suave e retenção positiva das posições da lança e do gancho. Um projeto aparafusável modular permite a rápida substituição e facilidade de serviço de campo. Peças intercambiáveis entre as montagens dos guinchos da lança e do gancho ajudam a reduzir custos de tempo de inatividade.

Contrapeso

Os contrapesos são contornados para fornecer um baixo centro de gravidade e maior visibilidade para a parte frontal e lateral, auxiliando a produtividade e a segurança no local de trabalho. O contrapeso é estendido hidraulicamente para proporcionar melhor balanceamento e folga da carga. O PL61 tem uma capacidade de levantamento nominal de 18.145 kg (40.000 lb).

Lança

A lança leve e durável apresenta uma construção em aço de alta resistência à tração para estruturas estreitas e máxima visibilidade da área de trabalho. Os rolamentos substituíveis montados na lança facilitam a manutenção e estendem a vida útil.

Blocos e Gancho

O perfil do conjunto de blocos atualizado aumenta a visibilidade para o tubo e ajuda a aproveitar toda a extensão da lança. Os componentes para levantamento pesado incluem blocos de gancho e lança com rolamentos de rolos vedados, um gancho forjado com trava e alça com possibilidade de manutenção e roldanas de ferro dúctil.

Tração

Uma tração robusta reboca uma grande variedade de acessórios para proporcionar máxima versatilidade.





Compartimento do Operador

Projetado para Conforto Produtivo

A Caterpillar projeta compartimentos do operador para proporcionar máxima produtividade. Características de conforto do operador e excelente visibilidade em toda a máquina ajudam os operadores a trabalhar de forma mais eficiente e contribuem para a segurança no local de trabalho. Os clientes podem escolher uma Cabina Aberta (OROPS) ou uma Cabina Fechada.

- O PL61 está equipado com Estrutura Protetora Contra Acidentes de Capotagem (ROPS, Rollover Protective Structure) integrada, que oferece mais proteção ao operador com uma cabina aberta ou fechada.
- Espelhos adicionais aumentam a visibilidade do operador em toda a máquina.
- Um assento com suspensão a ar totalmente ajustável, oferecido com revestimento em tecido ou vinil, apresenta controles instalados no assento para conforto do operador e facilidade de operação. O ajuste lombar padrão proporciona excelente apoio para a região dorsal inferior. Para que se tenha mais conforto em operações em clima frio, pode-se também optar pelo assento de tecido aquecido.
- Duas tomadas de 12 V estão incluídas para alimentar dispositivos como telefones celulares e computadores laptop.

Controles de Implemento e Direção

Projetados Ergonomicamente para Facilitar a Operação

Controles Eletro-hidráulicos Instalados no Assento

Os controles eletro-hidráulicos oferecem rápida resposta da direção, mais precisão no controle da lança e do gancho e uma operação confortável e de baixo esforço. Os controles instalados no próprio assento isolam as vibrações do operador e permitem o ajuste independente do assento e dos controles. Apoios de braço e de punho individuais podem ser ajustados independentemente para aumentar o conforto.

Controle do Assentador de Tubos

Um joystick direito centraliza todos os controles da função de lança, do gancho e do contrapeso em uma mão. Uma alça de controle de baixo esforço projetada ergonomicamente permite o posicionamento simultâneo e preciso da linha de carga e da lança.

- 1) Controle de queda rápida.
- 2) Botão de duas velocidades do gancho.
- 3) Um balancim giratório controla as funções de contrapeso.
- 4) O joystick para frente abaixa o gancho e o joystick para trás levanta o gancho. O joystick para a esquerda abaixa a lança e o joystick para a direita levanta a lança.

Controle de Queda Rápida

O controle de queda rápida, quando pressionado, permitirá que a carga no gancho caia livremente no chão. Esse controle deve ser usado apenas em situações de emergência em que a carga deve ser liberada imediatamente.

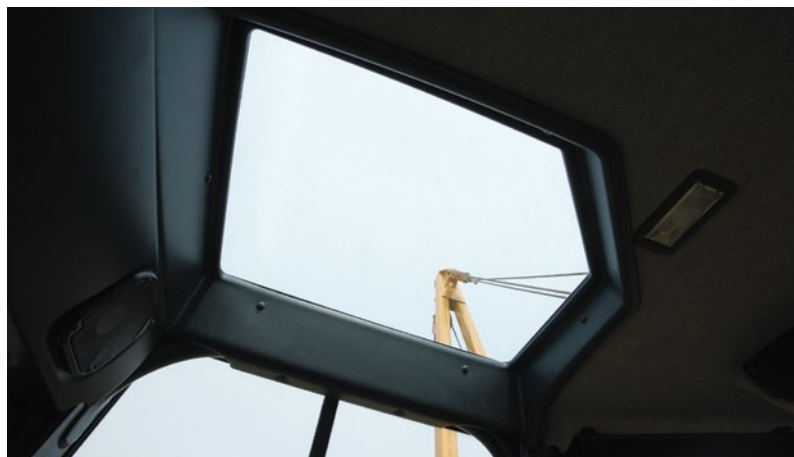
Pedal do Freio e de Desaceleração

O PL61 possui um único pedal hidrostático que combina frenagem e desaceleração. Existem duas configurações de frenagem à escolha do operador. A primeira configuração interrompe a transmissão apenas quando o pedal é pressionado; não ocorrerá desaceleração do motor. A segunda opção diminuirá a velocidade da máquina ao interromper a transmissão e reduzir a velocidade do motor simultaneamente.

Controle da Velocidade e da Direção

O operador controla a velocidade da máquina e a direção de percurso com um único controle de joystick localizado no console esquerdo. A direção com uma mão aumenta o conforto do operador.





Cabina Fechada

Projetada Pensando na Produtividade da Tubulação

O compartimento do operador conta com um design ergonômico que enfatiza a simplicidade, a facilidade de uso e o conforto. Com instalação de ar-condicionado padrão com cabina fechada, generoso espaço para as pernas e melhor visibilidade, o operador pode se concentrar no serviço. Com uma maior área envidraçada, o compartimento do operador oferece ampla visão do local de trabalho ao redor da máquina.

Na ROPS integrada, a área de vidro é maximizada para proporcionar excelentes linhas de visão ao redor da máquina e para a vala para auxiliar a produtividade e melhorar a segurança do local de trabalho. Uma claraboia permite a visualização mais clara durante o mau tempo.

Motor e Trem de Força

Eficiência Potente

Motor

O motor Cat C6.6 com Tecnologia ACERT fornece um design compacto com características de motores grandes e reforçados, proporcionando excelente durabilidade, confiabilidade e desempenho. O C6.6 utiliza inovações projetadas pela Caterpillar que oferecem controle eletrônico avançado, alimentação precisa de combustível e refinado controle de ar, o que resulta em um excelente desempenho, níveis de emissões mais baixos e anos de serviço confiável.

Aumento de Torque

O sistema de injeção direta de combustível oferece um aumento controlado de fornecimento de combustível à medida que o motor reduz a rotação a partir da velocidade nominal. Isso acarreta maior potência abaixo da potência nominal. A combinação de maior sobretorque e potência máxima melhora a resposta e aumenta a força de tração.

Comando Hidrostático

O sistema de comando hidrostático controlado eletronicamente mantém automaticamente a velocidade do motor de acordo com a demanda de potência da aplicação para aumentar o desempenho. O trem do comando hidrostático também oferece potência independente e controle de cada esteira para aumentar a aceleração, controle de velocidade infinitamente variável e mudanças de direção em movimento. O operador pode comandar "curvas" suaves ou até mesmo rotação no sentido contrário para as esteiras para obter um controle de direção mais preciso em áreas confinadas. O sistema de comando hidrostático da Cat é autocontrolado, liberando o operador para que ele se concentre em usar a excepcional agilidade, velocidade e facilidade de manobra dos assentadores de tubos da Caterpillar para aumentar a produtividade.

Controle de Velocidade Indefinidamente Variável

O comando hidrostático oferece a possibilidade de controle de velocidades infinitas de 0 a 10 km/h (0 a 6,2 mph) em avanço ou marcha à ré. Assim, o operador pode selecionar a velocidade ideal de acordo com as condições do solo e do serviço. E elimina também a interrupção de força durante a mudança de marcha.

Equilíbrio da Velocidade de Deslocamento

O comando hidrostático proporciona uma transmissão de potência completamente "livre de pisar no pedal" e automaticamente associa a velocidade de percurso às cargas do implemento para aumentar a eficiência e facilitar a operação.



Estrutura

Força Subjacente

O chassi principal inteiriço do PL61 foi projetado para manipular as mais exigentes aplicações e desenvolvido para durar por toda a vida útil prolongada. O chassi principal foi criado para absorver cargas de alto impacto e forças de torção, e os trilhos da armação de seção totalmente em caixa foram projetados para manter os componentes rigidamente alinhados. As barras equalizadoras são presas ao chassi principal da máquina por pinos no centro e presas a cada armação de roletes da esteira nas extremidades. A oscilação fica travada para gerar mais estabilidade em aplicações de assentamento de tubos.

A Caterpillar utiliza técnicas de soldagem robotizada na montagem da carcaça e dos chassis. A penetração profunda e a consistência da soldagem robótica garantem qualidade para maior durabilidade e vida útil prolongada.



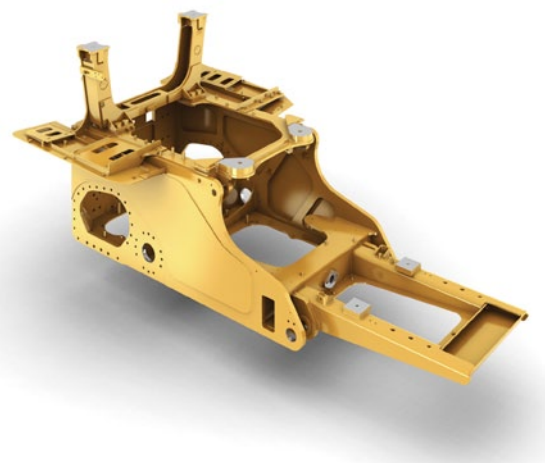
Material Rodante

Projetado para Desempenho

Material Rodante Reforçado

O material rodante reforçado é ideal para aplicações agressivas, como em encostas ou trabalho em terrenos rochosos e irregulares. Os componentes são projetados para ter maior vida útil em condições abrasivas ou de alto impacto.

O PL61 está disponível nas configurações com largura estreita para transporte ou Baixa Pressão Sobre o Solo (LGP, Low Ground Pressure). A opção de esteira estreita permite que a máquina seja enviada com menos de 3 m (9,8 pés) sem desmontagem. A LGP é equipada com sapatas de esteiras largas e uma armação de esteira mais longa proporcionando uma excelente flutuação em condições de solo fofo.



Tecnologias Integradas

Soluções para Tornar o Trabalho Mais Fácil e Mais Eficiente



Cat Product Link™*

O monitoramento remoto com o Product Link aumenta a eficiência geral do gerenciamento da frota. O Product Link é profundamente integrado aos sistemas da máquina. Os códigos de eventos e de diagnósticos, bem como as horas, o combustível, o tempo ocioso e outras informações detalhadas são transmitidos para um aplicativo seguro com base na Web, o VisionLink™. O VisionLink inclui ferramentas avançadas para transmitir informações para usuários e revendedores, como mapeamento, tempo de funcionamento e ocioso, nível de combustível e muito mais.

**O licenciamento do Product Link não está disponível em todas as regiões.*

Instalação Pronta para Monitor de Carga

O PL61 está preparado para o Indicador do Monitor de Carga (LMI, Load Monitor Indicator) de fábrica e pode aceitar os sistemas LMI regionais. Os novos circuito, hardware de montagem integrado e a fonte de alimentação pronta para montagem tornam a instalação do sistema simples. O sistema hidráulico preparado para o LMI permite a instalação sem abrir o sistema hidráulico, impedindo assim a contaminação.

Sustentabilidade

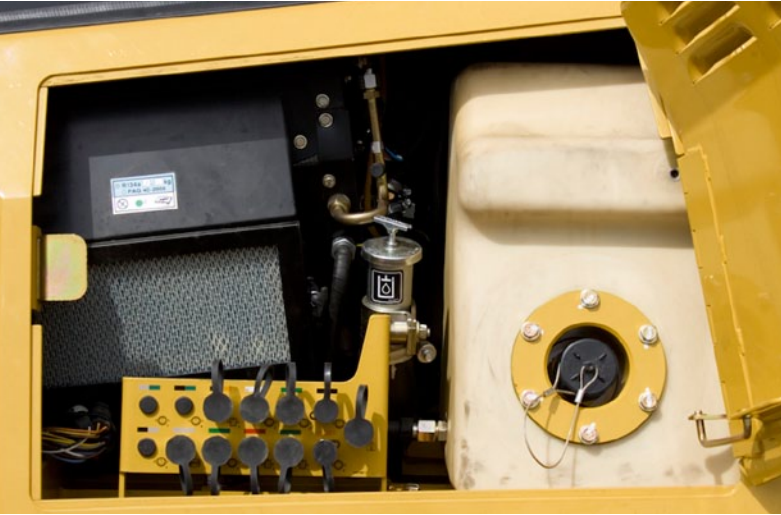
Pensando nas Gerações Futuras

- O motor que controla o rendimento do combustível e características de economia de energia, como potência líquida constante, ajudam a economizar combustível para reduzir custos e as emissões.
- Tecnologias como o Product Link ajudam a aprimorar a eficiência geral, economizar combustível e fluidos e reduzir o desgaste e o rasgamento de equipamentos.
- Intervalos de serviço mais longos ajudam a reduzir o consumo de peças e fluidos.
- Drenos ecológicos tornam os fluidos de drenagem mais convenientes e ajudam a impedir derramamentos.
- Os principais componentes foram projetados para serem reconicionados, eliminando perdas e economizando o dinheiro dos clientes, oferecendo à máquina e/ou aos principais componentes uma segunda e até mesmo uma terceira vida útil.



Facilidade de Manutenção

Mais Produtividade, Menos Custo



Os pontos de manutenção agrupados e a fácil manutenção contribuem para um maior tempo de atividade da máquina com mais produtividade e redução dos custos.

Fácil Diagnóstico

O sistema de monitoramento da máquina fornece feedback instantâneo sobre a condição dos sistemas operacionais, utilizando um sistema de advertência de três níveis. O sistema pode ser facilmente atualizado por programa flash.

Conjunto de Arrefecimento

As colmeias e o ventilador podem ser acessados a partir do nível do solo, facilitando a limpeza e a manutenção. Abrindo a grade frontal do radiador, tem-se acesso total ao ventilador do motor. O ventilador é apoiado sobre uma porta articulada para fora, que dá acesso sem esforço às colmeias.

Drenos Ecológicos

Drenos ecológicos oferecem um método conveniente para drenagem de fluidos que economiza tempo e ajuda a prevenir derramamentos. Eles fazem parte do radiador (líquido arrefecedor), do reservatório hidráulico e da troca de óleo do motor.

Acesso para Manutenção

- Todos os pontos de manutenção regulares do motor são facilmente acessados por meio do compartimento do motor do lado esquerdo para tornar a manutenção rápida e fácil.
- As portas do motor são equipadas com maçanetas e travas com chave para aumentar a proteção.
- As portas de manutenção com painéis maiores facilitam o acesso a todos os locais de manutenção.
- Filtros de combustível e sistema hidráulico montados remotamente localizados para facilitar o alcance.
- Tanque de combustível de abastecimento rápido opcional disponível.
- O abastecimento do tanque de combustível, do visor de nível de fluido hidráulico, da água do tanque de combustível e do dreno de sedimento são agrupados convenientemente para facilitar o acesso na parte traseira da máquina.
- As tomadas de pressão são agrupadas para permitir o rápido monitoramento do sistema hidráulico e têm acesso em nível do solo por meio da porta de acesso de serviço esquerda.

Segurança

Projetado Pensando na Proteção

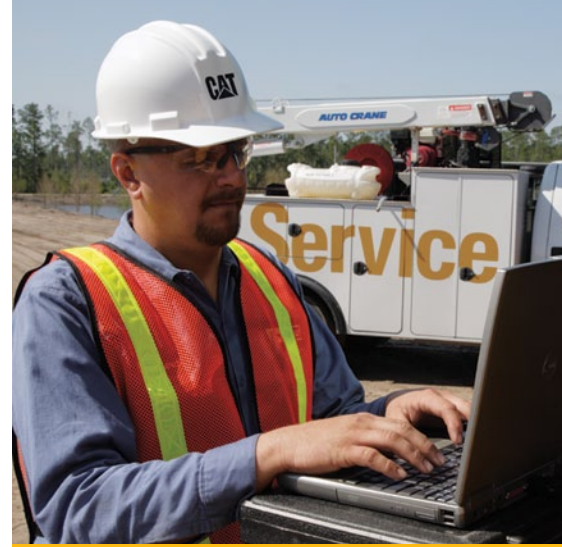
A segurança no local de trabalho é uma questão fundamental para os clientes de tubulação e os assentadores de tubos Cat foram projetados com características que ajudam a proteger as pessoas que trabalham na máquina e em torno dela.

Estrutura Protetora Contra Acidentes de Capotagem (ROPS, Roll Over Protective Structure)

Os assentadores de tubos da Cat estão disponíveis com ROPS que é integrada na estrutura da máquina na fábrica. O propósito principal da estrutura é fornecer proteção ao operador em caso de capotamento da máquina. A ROPS também absorve energia durante o capotamento, semelhante à absorção de energia por zonas de deformação em automóveis. As ROPS estão disponíveis em máquinas com cabina e capota, e foram projetadas para funcionar no projeto de compartimento do operador para otimizar as linhas de visão ao redor da máquina.

Características Adicionais de Segurança

- Os assentadores de tubos PL61 são preparados para o Indicador do Monitor de Carga (LMI, Load Monitor Indicator) para ajudar os operadores a monitorar cargas para melhorar a segurança e a eficiência no local de trabalho.
- Os corrimãos ajudam o pessoal a manter três pontos de contato durante a manutenção.
- Liberação de queda rápida convenientemente localizada no controle do lado direito.
- Espelhos adicionais proporcionam uma visibilidade ainda maior ao redor da máquina.
- As máquinas com cabina e capota incluem uma janela de teto para visibilidade na ponta da lança.



Renomado Suporte do Revendedor Cat

Quando o Tempo de Atividade Conta

Os revendedores Cat são especialistas em oferecer disponibilidade de peças e manutenção de equipamentos para as áreas mais remotas. Com mais de 10.000 técnicos de serviço empregados em mais de 3.000 revendedores Cat em todo o mundo, as peças e os recursos de serviço da Cat e suas capacidades são incomparáveis.

- Gerencie custos com programas de manutenção preventiva, como Serviço Personalizado de Esteiras, análise S•O•SSM e contratos de manutenção garantida.
- Mantenha sua produtividade com a melhor disponibilidade de peças do setor.

Os revendedores Cat podem ajudar até mesmo no treinamento de operadores para contribuir com o aumento de seus ganhos.

E quando chegar o momento da troca da máquina, o revendedor Cat poderá ajudá-lo a economizar ainda mais com peças Cat Reman Originais. Receba a mesma garantia de produtos novos com redução de 40 a 70 por cento dos custos para o trem de força e componentes hidráulicos.



Especificações do PL61

Motor

Modelo do Motor	Cat C6.6 ACERT	
Energia do Volante do Motor	93 kW	125 HP
Potência Líquida – Caterpillar	93,2 kW	125 HP
Potência Líquida – ISO 9249	93,2 kW	125 HP
Potência Líquida – EEC 80/1269	93,2 kW	125 HP
Potência Líquida – SAE J1349	92,1 kW	123,4 HP
Diâmetro Interno	105 mm	4,13 pol
Curso	127 mm	5 pol
Cilindradas	6,6 l	403 pol ³

- Classificações do motor a 2.100 rpm.
- A potência líquida informada é a potência disponível no volante do motor quando o motor está equipado com ventilador, filtro de ar, silenciador e alternador.
- Nenhuma queda de potência é necessária até 3.000 m (9.842 pés) de altitude; acima de 3.000 m (9.842 pés), a potência cai automaticamente.

Material Rodante

Número de Sapatas – Cada Lado	40	
Roletes da Esteira – Cada Lado	7	
Medidor da Esteira – Estreita	1.770 mm	70 pol
Medidor da Esteira – LGP	2.000 mm	79 pol
Esteira no Solo	2.645 mm	104 pol
Largura da Sapata da Esteira – Estreita	560 mm	22 pol
Largura da Sapata da Esteira – LGP	760 mm	30 pol
Área de Contato com o Solo – Estreita	3 m ²	4.650 pol ²
Área de Contato com o Solo – LGP	4 m ²	6.200 pol ²
Pressão sobre o Solo – Estreita	56,3 kPa	8,2 lb/pol ²
Pressão sobre o Solo – LGP	43,4 kPa	6,3 lb/pol ²

Pesos

Peso Operacional – Sapatas Estreitas	17.000 kg	37.480 lb
Peso de Transporte – Sapatas Estreitas	16.070 kg	35.428 lb
Peso Operacional – LGP	17.800 kg	39.242 lb
Peso de transporte – LGP	16.870 kg	37.192 lb

Controles Hidráulicos

Tipo	tipo de pistão, variável, duas seções	
Saída – Máxima	540 l/min	142 gal/min
Regulagem da Válvula de Alívio – Contrapeso	17.237 kPa	2.500 lb/pol ²

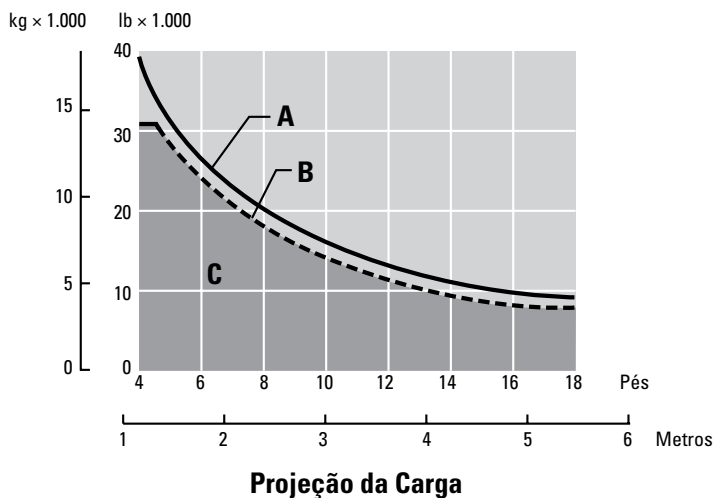
Capacidades de Serviço

Tanque de Combustível	295 l	77,9 gal
Cárter (com Filtro)	16,5 l	4,35 gal
Comandos Finais (cada)	23 l	6 gal
Sistema de Arrefecimento	24,4 l	6,4 gal
Reservatório Hidráulico	58 l	15,3 gal

Equipamento de Assentamento de Tubos

Capacidade de Levantamento	18.145 kg	40.000 lb
Comprimento da Lança	5,49 m	18 pés
Diâmetro do Tambor do Guincho do Gancho	216 mm	8,5 pol
Diâmetro do Tambor do Guincho da Lança	245 mm	9,63 pol
Diâmetro do Flange do Guincho do Gancho	398 mm	15,5 pol
Diâmetro do Flange do Guincho da Lança	372 mm	14,63 pol
Comprimento do Tambor do Guincho do Gancho	254 mm	10 pol
Comprimento do Tambor do Guincho da Lança	254 mm	10 pol
Capacidade do Guincho do Gancho – Diâmetro de 16 mm (5/8 pol)	72,85 m	239 pés
Capacidade do Guincho da Lança – Diâmetro de 16 mm (5/8 pol)	49,38 m	162 pés
Gancho com Cabo de Aço Instalado – Diâmetro de 16 mm (5/8 pol)	39,62 m	130 pés
Lança com Cabo de Aço Instalado – Diâmetro de 16 mm (5/8 pol)	39,62 m	130 pés
Velocidade da Linha da Lança	46 m/min	151 pés/min
Velocidade do Gancho do Tambor Vazio (Baixa)	33 m/min	108 pés/min
Velocidade do Gancho do Tambor Vazio (Alta)	69,5 m/min	228 pés/min
Velocidade do Gancho da Linha de 2 Peças (Baixa)	16,5 m/min	54 pés/min
Velocidade do Gancho da Linha de 2 Peças (Alta)	34,8 m/min	114 pés/min
Velocidade do Gancho da Linha de 3 Peças (Baixa)	11 m/min	36 pés/min
Velocidade do Gancho da Linha de 3 Peças (Alta)	23,2 m/min	76 pés/min
Contrapeso Extensível	2.980 kg	6.570 lb

Projeção da Carga



Equipamentos Especificados

Diâmetro do Cabo de Aço	16 mm	5/8 pol
Força Mínima de Ruptura do Cabo	183,3 kN	41.200 lb
Linha de Carga Composta por 3 Peças		
Linha de Lança Composta por 3 Peças		
Contrapeso Estendido	1.231 kg	2.714 lb
Lança Padrão	5,49 m	18 pés
Peso Operacional Total		
Estreito	17.000 kg	37.480 lb
LGP	17.800 kg	39.242 lb

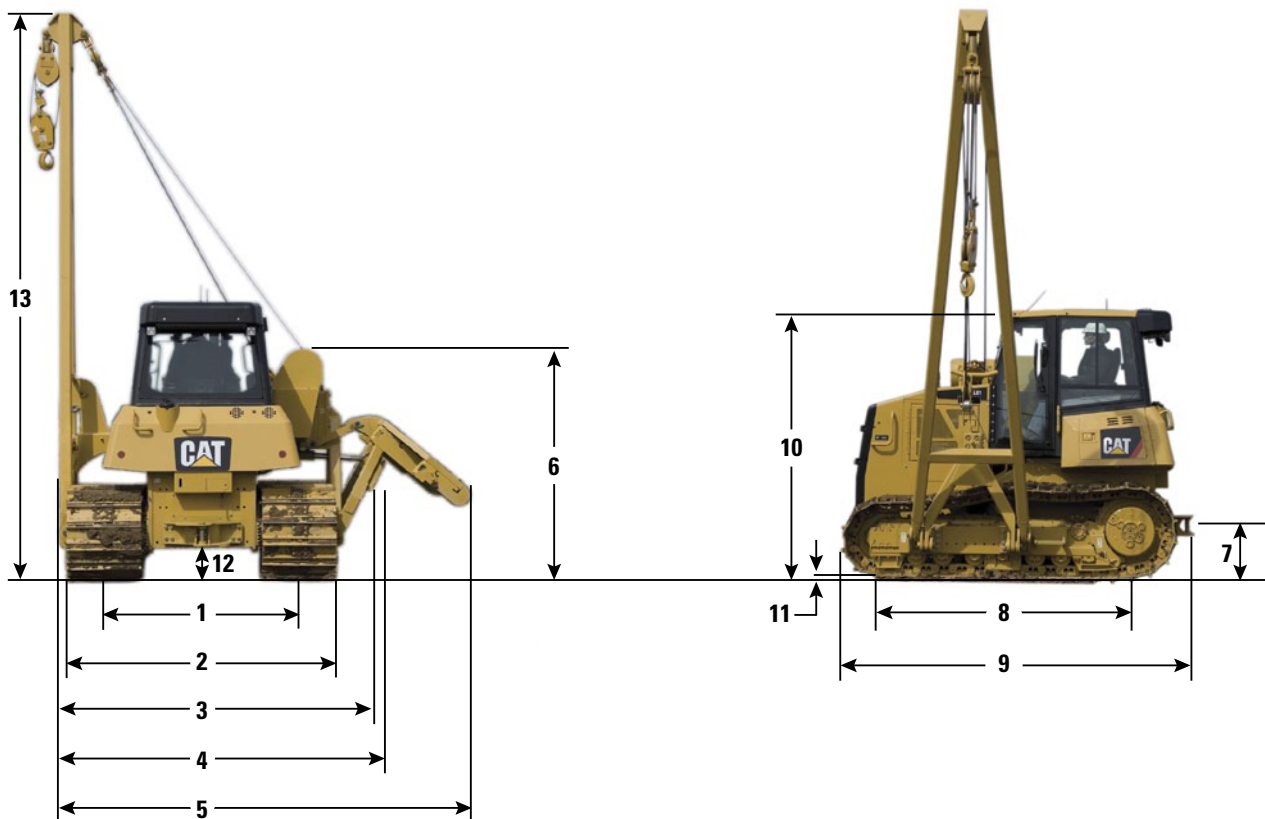
A – Capacidade de levantamento no ponto de inclinação – ISO 8813

B – Capacidade de carga nominal – ANSI/ASME B30.14

C – Faixa de trabalho – ANSI/ASME B30.14

Especificações do PL61

Dimensões do PL61



Dimensões do Trator	Estreito		LGP	
1 Medidor da esteira	2.000 mm	79 pol	2.000 mm	79 pol
2 Largura do trator (sapatas padrão)	2.560 mm	101 pol	2.760 mm	109 pol
3 Largura do contrapeso do trator/da lança removida	2.917 mm	115 pol	3.117 mm	123 pol
4 Largura do trator (contrapeso retraído)	3.000 mm	118 pol	3.200 mm	126 pol
5 Largura do contrapeso estendido	4.426 mm	175 pol	4.414 mm	174 pol
6 Altura da máquina (ponta do guincho)	2.454 mm	97 pol	2.454 mm	97 pol
7 Altura da tração	483 mm	19 pol	483 mm	19 pol
8 Comprimento da esteira sobre o solo	2.645 mm	104 pol	2.645 mm	104 pol
9 Comprimento operacional	3.784 mm	149 pol	3.784 mm	149 pol
10 Altura da máquina				
Altura do topo do escape	2.914 mm	115 pol	2.914 mm	115 pol
Altura até a parte superior da cabina/capota da ROPS	2.958 mm	116,5 pol	2.958 mm	116,5 pol
11 Altura da garra	48 mm	1,9 pol	48 mm	1,9 pol
12 Vão livre sobre o solo (de acordo com SAE J1234)	360,4 mm	14,2 pol	360,4 mm	14,2 pol
13 Altura da lança [à projeção do SAE 1,22 m (4 pés)]	6.175 mm	243 pol	6.175 mm	243 pol

O equipamento padrão pode variar. Consulte o revendedor Cat para obter mais informações.

SISTEMA ELÉTRICO

Alarme, marcha à ré
Alternador, 95 A
Baterias, reforçadas, 900 CCA
Conversor 12 V, 15 A
Conector de diagnóstico
Lâmpadas, halógenas (quatro frontais, duas traseiras)
Buzina
Motor de partida, 24 V

COMPARTIMENTO DO OPERADOR

Capota, aquecida
Cabina, ROPS, com assento de tecido ou Capota, aquecida com ROPS e assento de vinil
Cinto de segurança retrátil
Controles eletro-hidráulicos, instalados no assento ajustável
Descansos de pés
Conjunto compacto de instrumentos com:
Medidores da temperatura do líquido arrefecedor do motor, temperatura do fluido hidráulico e nível de combustível
12 indicadores
Monitor digital (velocidade de deslocamento, rpm do motor e horômetro)
Interruptor do acelerador giratório
Limitador eletrônico da velocidade de percurso
Configuração independente das velocidades de avanço/ré
Espelho, retrovisor
Espelho auxiliar para engate traseiro/acessório
Instalação pronta para rádio 12 V

Tomadas elétricas, 12 V (2)
Gancho para casaco
Compartimento de armazenamento
Porta-copos
Tapete de piso de borracha reforçada
Pedal único combinando funções de desaceleração e frenagem

ASSENTADOR DE TUBOS

Lança, 5,49 m (18 pés)
Contrapeso, segmento estendido de 2.980 kg (6.570 lb)
Hidráulica, sistema do assentador de tubos

TREM DE FORÇA

Motor Cat C6.6 com Tecnologia ACERT
Turboalimentado e pós-arrefecido
Sistema de combustível Common Rail
Sistema de arrefecimento com grade em alumínio (radiador, trem de força, pós-arrefecedor)
Ventilador hidráulico
Filtro de ar com pré-purificador, ejeção automática de poeira e entrada por baixo do capô
Bomba de escorva elétrica do combustível com separador de combustível/água integrado
Transmissão hidrostática bidirecional, com controle eletrônico e circuito fechado
Silenciador debaixo do capô
Injeção com auxílio de partida a éter
Anticongelante, líquido arrefecedor de vida útil prolongada -37 °C (-35 °F)

MATERIAL RODANTE

Material rodante reforçado
Rodas-guia, tipo convencional, com lubrificação permanente
Roletes de esteira, lubrificação permanente
Roletes de suporte
Ajustadores da esteira, hidráulicos
Segmentos do aro da roda motriz, substituíveis
Proteções, escrêperes de guia na extremidade da esteira, roda-guia
Esteira, 40 seções
Configuração padrão, 560 mm (22 pol)
Configuração LGP, 760 mm (30 pol)

OUTROS EQUIPAMENTOS PADRÃO

Tanque de combustível e protetor
Protetor articulado do cárter
Coberturas do motor traváveis
Protetores para roda-guia
Radiador com grade articulada e ventilador com abertura para fora
Dispositivo para tração frontal
Tração rígida
Drenos ecológicos (óleo do motor, trem de força e óleo do implemento e líquido arrefecedor do motor)
Ventilador do radiador com abertura para fora
Abertura S•O•S (motor, trem de força, hidráulica e líquido arrefecedor do motor)

Acessórios Obrigatórios e Equipamento Opcional do PL61

Os acessórios obrigatórios podem variar. Consulte o revendedor Cat para obter informações detalhadas sobre os arranjos disponíveis.

TREM DE FORÇA

Troca de óleo, alta velocidade
Ventilador, variável, reversível
Anticongelante, líquido arrefecedor de vida útil prolongada -50 °C (-58 °F)

COMPARTIMENTO DO OPERADOR

Cabina com ROPS com janelas laterais corredeiras e ar-condicionado
Limpadores e lavadores de para-brisa
Assento de tecido Cat Comfort com suspensão a ar e apoios de braço ajustáveis
Cabina, vidros de policarbonato
Assento, vinil, suspensão a ar
Assento, tecido, suspensão a ar, aquecido

PROTETORES

Tanque de combustível, reforçado
Grade, radiador, reforçada
Cárter, reforçado
Guia da esteira, central

AUXÍLIOS DE PARTIDA

Baterias, reforçadas
Aquecedor, líquido arrefecedor do motor, 120 V
Aquecedor, líquido arrefecedor do motor, 240 V

OUTROS ACESSÓRIOS

Grupo de Certificação
Tanque de combustível, abastecimento rápido
Cobertura, insonorização
Arranjo LGP, armação mais larga
Sistema de Segurança da Máquina
Caterpillar Product Link
Farol giratório

ACESSÓRIOS INSTALADOS NO CAMPO

Rádio

OPÇÃO DE ASSENTADOR DE TUBOS

Máquina sem lança

Para obter informações mais completas sobre os produtos Cat, serviços de revendedores e soluções do setor, visite nosso site www.cat.com

© 2013 Caterpillar Inc.

Todos os direitos reservados

Os materiais e as especificações estão sujeitos a modificações sem aviso prévio. As máquinas ilustradas nas fotos podem ter equipamentos adicionais. Entre em contato com o revendedor Cat para conhecer as opções disponíveis.

CAT, CATERPILLAR, SAFETY.CAT.COM, seus respectivos logotipos, "Caterpillar Yellow" e a identidade visual "Power Edge", assim como a identidade corporativa e de produtos aqui usada, são marcas registradas da Caterpillar e não podem ser usadas sem permissão.

APHQ6864-01 (03-2013)
(Tradução: 04-2013)
Substitui APHQ6864

